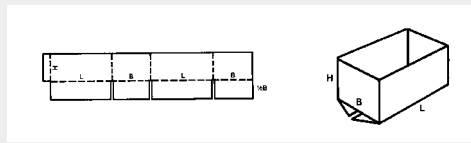


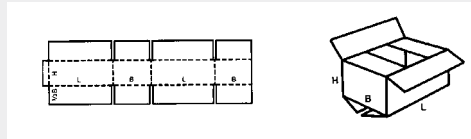
Fefco-Codes-Beschreibungen

Wählen Sie Ihren optimalen Karton:



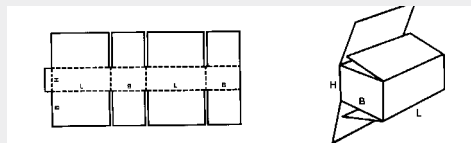
Fefco 0200

Faltschachtel mit zusammenstoßenden äußeren Bodenverschlussklappen



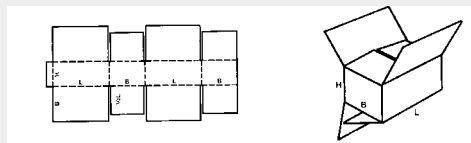
Fefco 0201

Faltschachtel mit zusammenstoßenden äußeren Boden- und Deckel-Verschlussklappen



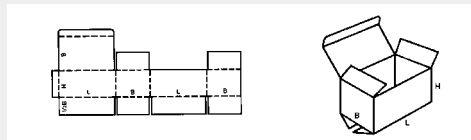
Fefco 0203

Faltschachtel mit voll überlappenden äußeren Boden- und Deckel-Verschlussklappen



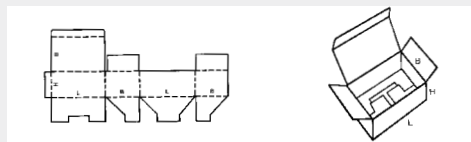
Fefco 0206

Faltschachtel mit zusammenstoßenden inneren und voll überlappenden äußeren Boden- und Deckel-Verschlussklappen



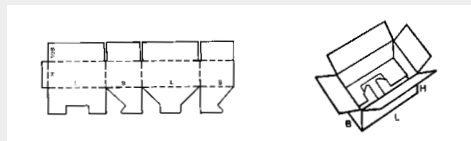
Fefco 0212

Faltschachtel mit zusammenstoßenden äußeren Bodenverschlussklappen, Einsteckdeckel, Seitenklappen am Rumpf (Die Ausführung des Bodens kann entsprechend der Ausführungen 0201 bis 0206 variiert werden)



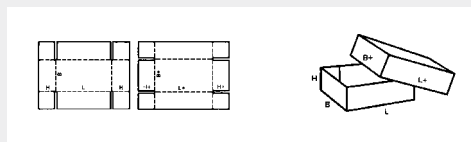
Fefco 0215

Faltschachtel mit Steckboden (Steckbodenschachtel) Einsteckdeckel-Seitenklappe am Rumpf



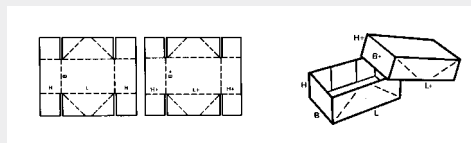
Fefco 0216

Faltschachtel mit Steckboden (Steckbodenschachtel) und zusammenstoßenden äußeren Deckel-Verschlussklappen (Die Ausführung der Deckelverschlussklappen kann entsprechend der Ausführungen 0201 bis 0206 variiert werden)



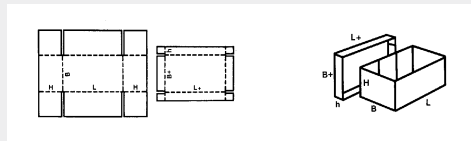
Fefco 0301

Stüldeckelschachtel mit hohem Deckel



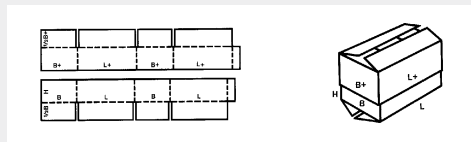
Fefco 0304

Stüldeckelschachtel mit hohem Deckel, abgedeckte Schrägrillungen an den Seitenwänden, 2 x 4 Klebeverbindungen



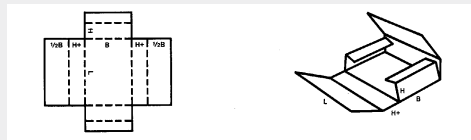
Fefco 0306

Stüldeckelschachtel mit kurzem Deckel



Fefco 0320

Stüldeckelschachtel als Teleskop-Faltschachtel, bestehend aus 2 Faltschachtelteilen (entsprechend Kennzeichen 0200)

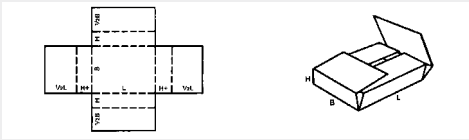


Fefco 0401

Einteilige Falthüllenschachtel mit kurzen inneren und zusammenstoßenden äußeren Verschlussklappen

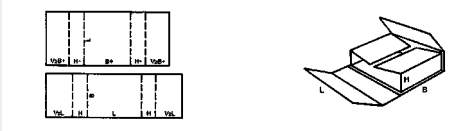
Fefco-Codes-Beschreibungen

Wählen Sie Ihren optimalen Karton:



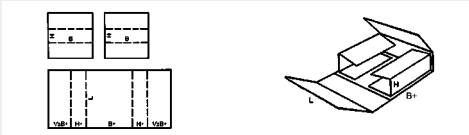
Fefco 0402

Einteilige Falthüllenschachtel mit zusammenstoßenden inneren und äußeren Verschlussklappen



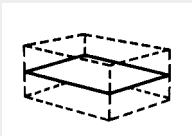
Fefco 0404

Zweiteilige Falthüllenschachtel, bestehend aus Innen- und Außenhülle, mit zusammenstoßenden inneren und äußeren Verschlussklappen



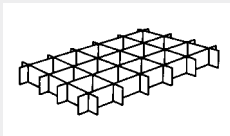
Fefco 0405

Dreiteilige Falthüllenschachtel, bestehend aus Außenhüllen mit zusammenstoßenden Verschlussklappen und 2 einsetzbaren Seitenteilen



Fefco 0901

Zwischenlage



Fefco 0934

Gefache



Fefco 0966

Zickzack-gefaltetes Ritzpolster

Übersicht über die Wellpappen-Arten



Einseitig beklebte Wellpappe (Rollenwellpappe)

besteht aus der Decke und der Wellenbahn



E-Welle, Mikro-Welle oder Feinstwelle

Wellenhöhe: 1,0 - 1,8 mm, Wellenteilung: 3,0 - 3,5 mm (1-Welle) 1-wellige Wellpappe besteht aus der Außendeckenbahn, der Wellenbahn und der Innendeckenbahn. Überwiegend für Verkaufs- oder Display-Verpackungen.

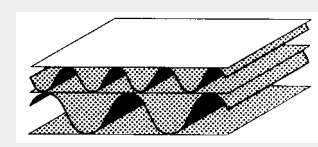
Die B- als auch die C-Welle wird überwiegend für den Lkw-Versand, interne Bewegung oder als Staubschutz verwendet. Wichtig: Das zu verpackende Gut sollte selbsttragend sein oder der Karton ist voll ausgefüllt.

B-Welle, Feinwelle

Wellenhöhe: 2,2 - 3,0 mm, Wellenteilung: 5,5 - 6,5 mm, (1-Welle) dto

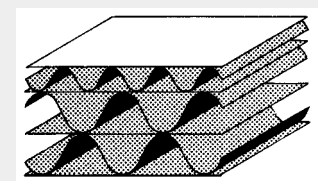
C-Welle, Mittelwelle, Grobwelle

Wellenhöhe: 3,2 - 3,9 mm, Wellenteilung: 6,8 - 7,9 mm, (1-Welle) dto.



EB-Welle und BC-Welle (2-Wellen)

2-wellige Wellpappe besteht aus 2 einseitigen Wellenbahnen, verklebt und mit einer Deckenbahn kaschiert.



BCA-Welle

(3-Wellen), 3-wellige Wellpappe besteht aus 3 einseitigen Wellpappen mit einer Außendecke. Schwerwellpappe - und doch leichter als Holz. Splintern und brechen nicht und bieten durch die stoßdämpfende Wirkung der Wellpappe optimalen Schutz des Inhaltes.



X-Ply (3-Wellen)

Schwerwellpappe nach dem Sperrholz-System, d. h. die Wellenbahnen kreuzen sich, somit höchste Biege- und Verwindungssteifigkeit. Wesentlich höherer Stapelstauchwiderstand im Vergleich zu herkömmlicher Wellpappe gleicher Papierzusammensetzung. Ganz besonders geeignet für Großcontainer und Schwergüter (Maschinen- und Anlagenbau)