

Euro-Standard-Transportverpackung

Verpackung alleine genügt nicht mehr!

Mit „System“ verpacken Sie optimal. Nutzen Sie die Summe der Vorteile.

■ Beschreibung

- Modular - nach DIN 55510 / ISO 3394, das bedeutet optimale Nutzung der Palettenfläche und Verringerung der Logistikkosten.
- Handling-Ausstattung mit **Automatikboden** bei Verpackung **Nr. 5 - 137** nach Fefco 0711 und mit **Halbautomatikboden** (Steckbodenkonstruktion) **Nr. 140 - 205**. Das verringert Ihre Handlingkosten.
- Verschlussmaterial - Materialkosten für den Verschluss des Bodens entfallen. Damit halbieren sich die Kosten für Verschlussmaterialien.
- Deckel - Verschluss durch Schlitz- und Rillkonstruktion besonders leicht, schnell und effektiv
- passend für alle in- und ausländischen Flurförderzeuge



... flachliegende Anlieferung



... Karton aufrichten



... Boden schließt automatisch



... Deckelverschluss durch Einfügen der Ecken in die vorhandenen Ausstanzungen



1-wellig = Karton Nr. 5 - 137

2-wellig = Karton Nr. 140 - 260

■ Euro-Standard-Transportverpackung mit Automatikboden

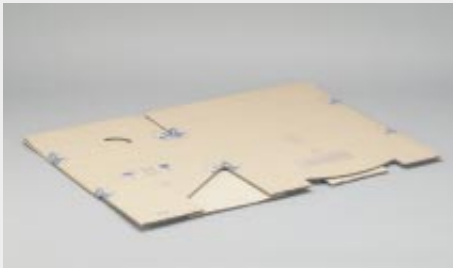
Kri.-Nr.	(oben) max. Außenmaße (unten) Innenmaße	Fefco	Qualität/Wellenart	Bund	Stück/Palette ca.	Art.-Nr.
5	150 x 100 x 90 mm 145 x 96 x 82 mm	0713	1.20 E	20	5.760 360 Stck/Krt.	820 005
10	200 x 150 x 150 mm 184 x 134 x 137 mm	0711	1.20 E	20	3.200 200 Stck/Krt.	820 010
20	200 x 150 x 180 mm 184 x 134 x 167 mm	0711	1.20 E	20	3.000	820 020
25	200 x 200 x 200 mm 184 x 184 x 187 mm	0711	1.20 E	20	2.400	820 025
30	300 x 200 x 180 mm 284 x 184 x 167 mm	0711	1.20 B	20	960	820 030
31	300 x 200 x 150 mm 284 x 184 x 137 mm	0711	1.20 B	10	1.120	820 031
40	300 x 200 x 300 mm 284 x 184 x 284 mm	0711	1.20 B Zusatzrille bei 225	10	800	820 040
50	300 x 300 x 180 mm 284 x 284 x 167 mm	0711	1.20 B	10	600	820 050
60	300 x 300 x 300 mm 284 x 284 x 284 mm	0711	1.20 B Zusatzrille bei 225	10	360	820 060
67	350 x 300 x 200 mm 334 x 284 x 187 mm	0711	1.30 B	10	600	820 067
70	400 x 150 x 180 mm 384 x 134 x 167 mm	0711	1.30 B	10	1.190	820 070
85	400 x 200 x 130 mm 384 x 184 x 115 mm	0711	1.20 B	10	1.050	820 085
90	400 x 200 x 180 mm 384 x 184 x 167 mm	0711	1.30 B	10	960	820 090
100	400 x 200 x 300 mm 384 x 184 x 284 mm	0711	1.30 B Zusatzrille bei 225	10	680	820 100
105	400 x 300 x 130 mm 384 x 284 x 112 mm	0711	1.30 B	10	900	820 105
110	400 x 300 x 180 mm 384 x 284 x 167 mm	0711	1.30 B	10	600	820 110
120	400 x 300 x 300 mm 384 x 284 x 284 mm	0711	1.30 B Zusatzrille bei 225	10	320	820 120
130	400 x 400 x 180 mm 384 x 384 x 167 mm	0711	1.30 B	10	480	820 130
135	400 x 400 x 300 mm 384 x 384 x 287 mm	0711	1.30 B	10	360	820 135
137	500 x 300 x 155 mm 484 x 284 x 137 mm	0711	1.30 B	10	560	820 137

1-wellig

Euro-Standard-Transportverpackung

Verpackung alleine genügt nicht mehr!

Mit „System“ nutzen Sie optimal die Ladekapazität bei allen Transporten.



... flachliegende Anlieferung



... einfache Steckbodenkonstruktion, falten nach aufgedruckter Anleitung zum sauberen Verschließen des Bodens



Deckelverschluss durch Einfügen der Ecken in vorhandene Ausstattungen



■ Euro-Standard-Transportverpackung mit Halbautomatikboden

Karton Nr.	(oben) max. Außenmaße (unten) max. Innenmaße	Fefco	Qualität/Wellenart	Bund	Stück/Palette ca.	Art.-Nr.
Länge x Breite x Höhe						
140	400 x 400 x 300 mm 376 x 376 x 272 mm	0711	2.30 EB Zusatzrille bei 200	10	240	820 140
150	500 x 300 x 180 mm 476 x 276 x 155 mm	0711	2.30 EB	10	440	820 150
160	500 x 300 x 300 mm 476 x 276 x 272 mm	0711	2.30 EB Zusatzrille bei 200	10	240	820 160
161	500 x 400 x 360 mm 476 x 376 x 335 mm	0216	2.30 BA Zusatzrille bei 210	20	110	820 161
170	600 x 200 x 180 mm 574 x 179 x 163 mm	0216	2.30 EB Zusatzrille bei 210	20	540	820 170
180	600 x 200 x 300 mm 574 x 179 x 280 mm	0216	2.30 EB Zusatzrille bei 210	10	360	820 180
190	600 x 400 x 180 mm 574 x 379 x 163 mm	0216	2.30 EB	10	180	820 190
200	600 x 400 x 300 mm 574 x 379 x 280 mm	0216	2.40 GB + Grifflöcher	10	180	820 200
201	600 x 400 x 360 mm 571 x 376 x 339 mm	0216	2.40 AB + Grifflöcher	10	110	820 201
205	600 x 400 x 450 mm 571 x 376 x 418 mm	0216	2.40 AB Zusatzrille bei 240+360 plus Grifflöcher	10	110	820 205
210	800 x 600 x 360 mm 766 x 576 x 339 mm	0201	2.40 AB	10	110	820 210
220	800 x 600 x 450 mm 766 x 576 x 418 mm	0201	2.40 AB + Grifflöcher	10	110	820 220
230	1200 x 800 x 560 mm 1180 x 780 x 535 mm	0201	2.40 BC + Grifflöcher	-	120	820 230
240	1200 x 800 x 780 mm 1180 x 780 x 760 mm	0201	2.40 BC + Ladeklappen	-	120	820 240
250	1200 x 800 x 900 mm 1180 x 780 x 880 mm	0201	2.40 BC + Ladeklappen	-	120	820 250
260	1200 x 800 x 1060 mm 1180 x 780 x 1040 mm	0201	2.40 BC + Ladeklappen	-	120	820 260

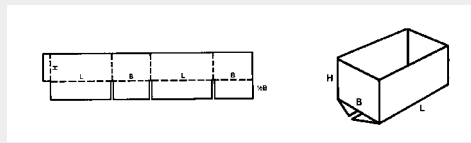
2-wellig

HINWEIS

Fefco-Liste nach Kartonnummern und Übersicht der Fefco-Kartonvarianten siehe Seite 6 und 7.

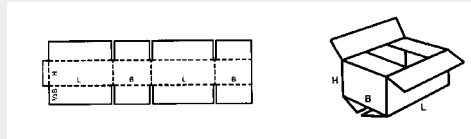
Fefco-Codes-Beschreibungen

Wählen Sie Ihren optimalen Karton:



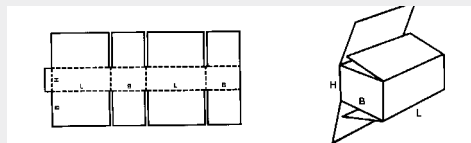
Fefco 0200

Faltschachtel mit zusammenstoßenden äußeren Bodenverschlussklappen



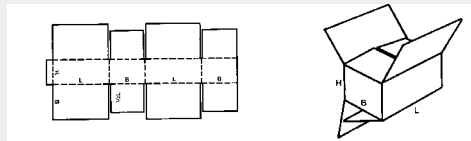
Fefco 0201

Faltschachtel mit zusammenstoßenden äußeren Boden- und Deckel-Verschlussklappen



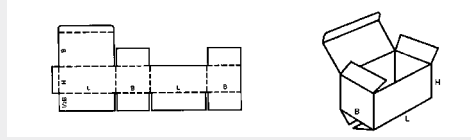
Fefco 0203

Faltschachtel mit voll überlappenden äußeren Boden- und Deckel-Verschlussklappen



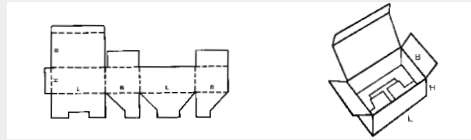
Fefco 0206

Faltschachtel mit zusammenstoßenden inneren und voll überlappenden äußeren Boden- und Deckel-Verschlussklappen



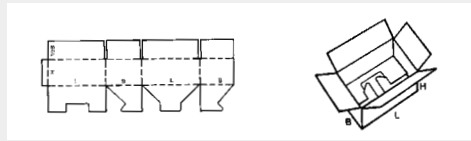
Fefco 0212

Faltschachtel mit zusammenstoßenden äußeren Bodenverschlussklappen, Einsteckdeckel, Seitenklappen am Rumpf (Die Ausführung des Bodens kann entsprechend der Ausführungen 0201 bis 0206 variiert werden)



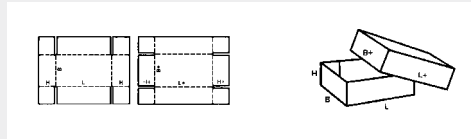
Fefco 0215

Faltschachtel mit Steckboden (Steckbodenschachtel) Einsteckdeckel-Seitenklappe am Rumpf



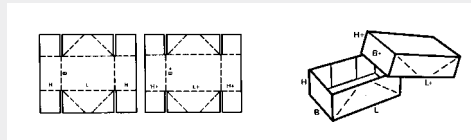
Fefco 0216

Faltschachtel mit Steckboden (Steckbodenschachtel) und zusammenstoßenden äußeren Deckel-Verschlussklappen (Die Ausführung der Deckelverschlussklappen kann entsprechend der Ausführungen 0201 bis 0206 variiert werden)



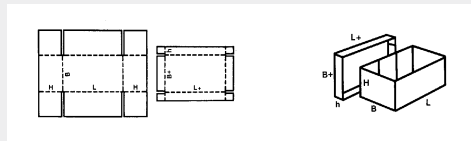
Fefco 0301

Stüldeckelschachtel mit hohem Deckel



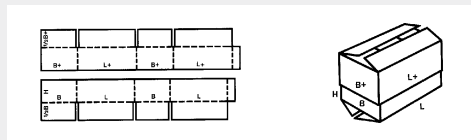
Fefco 0304

Stüldeckelschachtel mit hohem Deckel, abgedeckte Schrägrillungen an den Seitenwänden, 2 x 4 Klebeverbindungen



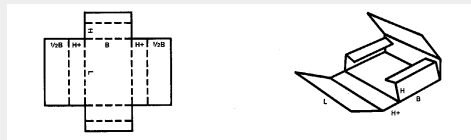
Fefco 0306

Stüldeckelschachtel mit kurzem Deckel



Fefco 0320

Stüldeckelschachtel als Teleskop-Faltschachtel, bestehend aus 2 Faltschachtelteilen (entsprechend Kennzeichen 0200)

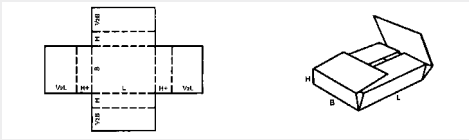


Fefco 0401

Einteilige Falthüllenschachtel mit kurzen inneren und zusammenstoßenden äußeren Verschlussklappen

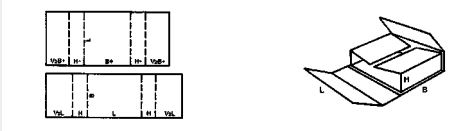
Fefco-Codes-Beschreibungen

Wählen Sie Ihren optimalen Karton:



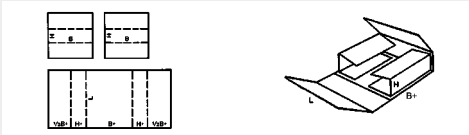
Fefco 0402

Einteilige Falthüllenschachtel mit zusammenstoßenden inneren und äußeren Verschlussklappen



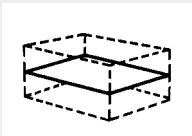
Fefco 0404

Zweiteilige Falthüllenschachtel, bestehend aus Innen- und Außenhülle, mit zusammenstoßenden inneren und äußeren Verschlussklappen



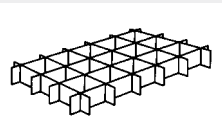
Fefco 0405

Dreiteilige Falthüllenschachtel, bestehend aus Außenhüllen mit zusammenstoßenden Verschlussklappen und 2 einsetzbaren Seitenteilen



Fefco 0901

Zwischenlage



Fefco 0934

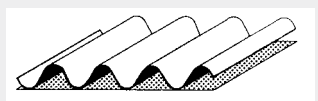
Gefache



Fefco 0966

Zickzack-gefaltetes Ritzpolster

Übersicht über die Wellpappen-Arten



Einseitig beklebte Wellpappe (Rollenwellpappe)

besteht aus der Decke und der Wellenbahn



E-Welle, Mikro-Welle oder Feinstwelle

Wellenhöhe: 1,0 - 1,8 mm, Wellenteilung: 3,0 - 3,5 mm (1-Welle) 1-wellige Wellpappe besteht aus der Außendeckenbahn, der Wellenbahn und der Innendeckenbahn. Überwiegend für Verkaufs- oder Display-Verpackungen.

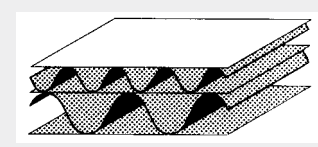
Die B- als auch die C-Welle wird überwiegend für den Lkw-Versand, interne Bewegung oder als Staubschutz verwendet. Wichtig: Das zu verpackende Gut sollte selbsttragend sein oder der Karton ist voll ausgefüllt.

B-Welle, Feinwelle

Wellenhöhe: 2,2 - 3,0 mm, Wellenteilung: 5,5 - 6,5 mm, (1-Welle) dto

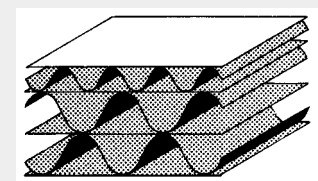
C-Welle, Mittelwelle, Grobwelle

Wellenhöhe: 3,2 - 3,9 mm, Wellenteilung: 6,8 - 7,9 mm, (1-Welle) dto.



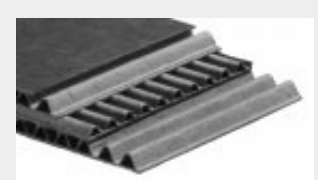
EB-Welle und BC-Welle (2-Wellen)

2-wellige Wellpappe besteht aus 2 einseitigen Wellenbahnen, verklebt und mit einer Deckenbahn kaschiert.



BCA-Welle

(3-Wellen), 3-wellige Wellpappe besteht aus 3 einseitigen Wellpappen mit einer Außendecke. Schwerwellpappe - und doch leichter als Holz. Splintern und brechen nicht und bieten durch die stoßdämpfende Wirkung der Wellpappe optimalen Schutz des Inhaltes.



X-Ply (3-Wellen)

Schwerwellpappe nach dem Sperrholz-System, d. h. die Wellenbahnen kreuzen sich, somit höchste Biege- und Verwindungssteifigkeit. Wesentlich höherer Stapelstauchwiderstand im Vergleich zu herkömmlicher Wellpappe gleicher Papierzusammensetzung. Ganz besonders geeignet für Großcontainer und Schwergüter (Maschinen- und Anlagenbau)

Gefahrgutkarton

■ **Beschreibung** Für den See-, Luft-, Eisenbahn- und Straßenversand von gefährlichen Gütern

- wasserabweisend beschichtet ● vollflächig orange eingefärbt
- nassfest verklebt und versehen mit den jeweiligen UN-Kennzeichnungen (Zulassungsnummern)
- bitte beachten Sie die Verschlussvorschriften für Standardgefahrenverpackungen

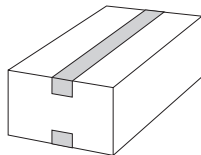


HINWEIS

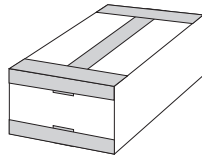
Diese Verpackungen sind als „zusammengesetzte Verpackung“ mit Metall- und Kunststoffgebinden als Innenverpackung geprüft.

Bei Verwendung anderer als der geprüften Innenverpackungen, was in der Regel der Fall sein wird, ist die **Technische Richtlinie Verpackungen (TRY) 003** „zusammengesetzte Verpackungen“ zu beachten, die wir Ihnen auf Wunsch gerne zusenden.

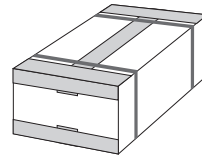
Verschlussvorschriften für Standard-Gefahrgutverpackungen



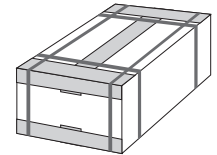
■ Die Boden- und Deckelklappen der Größen 6/5, 16/12, und 23/17 sind als Schlitzverschluss mit einem 75mm breiten Filamentband zu verschließen.
Siehe Seite 27, Art.Nr. 527507



■ Die Boden- und Deckelklappen der Größen 28/21 und 40/30 sind als Doppel-L-Verschluss mit einem 75mm breiten Filamentband zu verschließen.
Siehe Seite 27, Art.Nr. 527507



■ Die Boden- und Deckelklappen der Größen 65/43 und 90/60 sind als Doppel-L-Verschluss mit einem 75mm breiten Filamentband zu verschließen.
Siehe Seite 27, Art.Nr. 527507
Zusätzlich ist das Packstück zweimal senkrecht zur Längsseite der Falkiste mit einem mindestens 11,5 mm breiten Kunststoffband zu umreifen. Siehe Seite 52, Art. Nr. 500659 oder Art. Nr. 500637



■ Die Boden- und Deckelklappen der Größen 241/106 sind als Doppel-L-Verschluss mit einem 75mm breiten Filamentband zu verschließen.
Siehe Seite 27, Art.Nr. 527507
Zusätzlich ist das Packstück viermal kreuzweise mit einem mindestens 11,5 mm breiten Kunststoffband zu umreifen.
Siehe Seite 52, Art.Nr. 500659 oder Art. Nr. 500637

HINWEIS

Versenden Sie gefährliche Flüssigkeiten?

Dann empfehlen wir **Vermiculite***, unsere Art.-Nr. 230 020.

Sollte bei einem Transportunfall Flüssigkeit austreten, wird diese aufgesaugt. Hierfür sind Sie als Abpacker oder Versender ebenfalls verantwortlich. Rufen Sie uns bitte an, wir helfen Ihnen gerne weiter.

Standardprogramm - Gefahrenverpackung

Größe-Nr.	Innenmaße mm	Fefco	Volumen dm ³	max. Brutto(*) bei Verpackungsgruppe/kg:			Tara je Stck.	Stck./ Palette	Art.-Nr.
				I (X)	II (Y)	III (Z)			
6/ 5	175/155/213	0201	6	5	8	8	0,20	625	820 605
16/ 12	275/195/300	0201	16	12	20	30	0,70	170	821 612
23/ 17	325/245/300	0201	23	17	25	35	0,95	170	822 317
28/ 21	360/260/300	0201	28	21	30	40	1,10	170	822 821
40/ 30	430/310/300	0201	40	30	40	45	1,50	170	824 030
65/ 43	390/390/430	0201	65	43	60	70	2,40	85	826 543
90/ 60	570/370/430	0201	90	60	75	85	2,80	85	829 060
241/106	770/570/550	0201	241	106	150	200	7,70	50	822 410

* zu beachten sind eventuell vorhandene Verkehrsträger- und produktspezifische Bruttogewichtsbeschränkungen!

Bei Verwendung anderer als der geprüften Innenverpackung - was i.d.R. der Fall sein wird - muss der Abpacker/Versender des Gefahrengutes nachweisbar sicherstellen, □ dass die einzelnen Packstück-Varianten denselben Anforderungen genügen, wie die geprüfte Bauart.

MENNE SONDER SERVICE

Gefahrenverpackungen nach Ihren individuellen Maßen, speziell für Ihr Produkt zugelassen. Nutzen Sie unsere Anfrageliste für individuelle Gefahrenverpackungen auf der nächsten Seite, oder rufen Sie uns an, wir helfen Ihnen weiter.

Pal-Box®

■ Beschreibung

Ein patentierter Wellpappecontainer mit integrierter Palette

- Flachanlieferung
- einfaches Aufrichten
- geringes Eigengewicht
- bedruckbar



Das Aufrichten der Pal-Box® ist einfach und geschieht mit wenigen Handgriffen, wobei durch Einschieben der Wellpappklötze in die Wellpapphülsen der Boden verschlossen wird.

👉 HINWEIS

Für schwere und empfindliche Güter bieten die Pal-Boxen aus Tri-Star (dreiwellige Schwerwellpappe) oder X-Ply (3-wellige Wellpappe mit gekreuzten Wellenbahnen) den optimalen Schutz. Bei extremer Beanspruchung durch Feuchtigkeit empfiehlt sich die Pal-Box aus seefester, wachsimprägnierter Wellpappe, die auch weitgehenden Korrosionsschutz bietet.

■ Pal-Box® - Wellpappcontainer mit integrierter Palette

Innenmaße/ L x B x H in mm	Füllmenge in Liter ca.	Eigen- gewicht	Qualität	Belastbar- keit/kg	Art.-Nr.
785 x 585 x 580	300 l/0,3 m ³	5 kg	2.4	ca. 400	820 304
1.185 x 785 x 675	700 l/0,7 m ³	9 kg	2.7	ca. 500	820 307

Andere Größen, Belastbarkeiten oder Ausführungen, z.B. Teleskop Pal-Box, auf Anfrage. Sprechen Sie uns einfach an.

Stac-Pac®

■ Beschreibung

Witterungsbeständiger Versand- und Lagercontainer aus gestanzter Schwerwellpappe mit patentierten, mehrfach verwendbaren Clips, welche Holzbretter zwecks extrem hoher Belastbarkeit halten

- extrem hohe Belastbarkeit, daher optimale Sicherheit bei Lagerung und Transport
- schnelles Aufrichten: Für die Montage der Verpackungseinheit ist weder Werkzeug noch sonstiges Hilfsmaterial erforderlich
- Selbstverschluss des Containers (durch das Einschieben der Holzbretter in die Klemmelemente werden die Deckelklappen verschlossen)
- der Container kann zusätzlich umreift werden
- erfüllt höchste Anforderungen bei der Stapelbarkeit
- **wird individuell nach Ihren Anforderungen konstruiert und hergestellt!**
- kurze Packzeiten. Kann bedruckt, beschriftet oder signiert werden



Stapeln Sie hoch mit System!



Stabilisierungsbretter für innen oder außen



Kunststoff-Clip sowohl zum Verschließen als auch zur Stabilisierung der Verpackung

■ Stac Pac® - Stapeln mit System!

Maße nach individueller Anforderung	Art.-Nr.
	988 200

Umzugskarton

- **Beschreibung** Karton 2-wellig (B/C Welle) mit verstärktem Boden und mit stabilen Grifföffnern
 - mehrfache Verwendung oder auch einlagern/stapeln
 - Anlieferung im flachen Zustand
 - praktischer Boden- und Deckelverschluss, kein Klebeband notwendig
 - leichte Handhabung, Falten nach aufgedruckter Anleitung
 - Kennzeichnung, damit empfindliches Gut nicht auf dem Kopf steht
- **Verwendungszweck** Die praktische Hilfe für jeden Umzug und jeden Transport



■ Umzugskartons, 2-wellig (B/C Welle) mit verstärktem Boden

Innenmaße L x B x H in mm	Palette	Qualität	Art.-Nr.
685 x 335 x 375	110	2.3	820 270

Palettenkarton

- **Beschreibung** Karton 2-wellig (B/C Welle) mit verstärktem Boden und stabilen Grifföffnern
 - mehrfach verwendbar
 - stabil
 - eine Seite abklappbar, wegen bequemer Be- und Entladung
- **Verwendungszweck** Für Transport und Lagerung von kompletten Kommissionen, Sammelgut oder größeren Teilen



■ Palettenbox, 2-wellig (B/C Welle) mit einer Seite abklappbar

Innenmaße L x B x H in mm	Fefco	Palette	Qualität	Art.-Nr.
1185 x 785 x 1070	0201	120	2.5	978 216

Fix Pack

■ Beschreibung

2-teilige Wellpappen-Verpackung, bestehend aus einem Wellpappenschuber mit aufkaschiertem PU*- Weichschaum und einer Umverpackung (Hülle aus Wellpappe)

- Oberflächenschutz
- stoßabsorbierend
- staubfrei
- einfach in der Handhabung
- auch mit Aufdruck erhältlich
- mit elektrisch leitfähigem Schaum konfektionierbar

■ Verwendungszweck

Optimaler Schutz für zerbrechliche Ware (Messgeräte, optische, elektronische Geräte), Platinen, Uhren, Muster oder Kunstgegenstände



Einfache Handhabung

1. Packgut mittig auf den gepolsterten, aufgeklappten Schuber legen
2. Die beiden Seitenteile an den vorgerillten Linien umbiegen, mittig zusammenstoßen lassen, damit das Produkt fixiert ist
3. Schuber samt Inhalt in die vorgerillte Hülle schieben

■ Fix Pack, 2-teilige PU*-Weichschaum-Verpackung

Abmessungen - innen ohne Schaum	PE-Schaum		Qualität Wellpappe		Art.-Nr.
	Stärke/mm	Schaumgew. kg/m ³	Schieber	Hülle	
100 x 100 x 50	25	19	1.2	1.2	820 350
130 x 100 x 30	15	19	1.2	1.2	820 351
150 x 100 x 50	25	19	1.2	1.2	820 352
200 x 125 x 50	25	19	1.2	1.2	820 353
210 x 140 x 65	25	19	1.2	1.2	820 354
250 x 140 x 80	25	19	1.2	1.2	820 355
250 x 140 x 80	40	19	1.2	1.2	820 356
300 x 200 x 100	40	19	2.2	1.2	820 357

☞ HINWEIS

Sondergrößen oder andere PE-Schaumstoff- und Wellpapp-Qualitäten sind auch bei kleinsten Auflagen möglich. Sprechen Sie uns an: Nennen Sie uns Maße und Gewicht des zu verpackenden Gutes, wir erstellen Ihnen die für Sie optimale Verpackung.

Rollen-Wellpappe

Beschreibung

aus 100 % Altpapier*, in grobwellig (A-Welle) und feinwellig (B-Welle)

- stoßdämpfende Polsterwirkung
- bietet einen optimalen Oberflächen- und Kantenschutz
- Ausstopf- und Füllhilfe
- 2-lagen Schrenz 80 g/m²
- 70 m Lauflänge

- **Verwendungszweck** Vielseitig und insbesondere geeignet als Schutz bei Transporten und für die Lagerung von Möbeln, Heizkörpern, Profilen, Sanitärprodukten, Türen, als Innenverkleidung von Kisten und Gitterboxen



Umwelttipp
aus 100% Recycling-Papier



HINWEIS

Wellpappe auch lieferbar mit Schaum kaschiert (beschichtet), eine kostengünstige Lösung für Produkte mit kratzempfindlichen Oberflächen

Rollen-Wellpappe

Rollenbreite in cm	Wellenbezeichnung*	Art.-Nr.
10 cm	A-Welle-Grobwellig (auf Wunsch auch feinwellig)	800 010
20 cm		800 020
usw. bis 240 cm (in 10 cm Schritten wählbar)		Breite = jeweils letzte drei Ziffern 800 240

Zuschnitte-Wellpappe

Formate/cm	Wellenbezeichnung*	Art.-Nr.
von 7 x 7 cm bis 160 x 250 cm	A-Welle-Grobwellig	988 100

In jeder Flächenabmessung möglich. Auf Wunsch feinwellig.

Schlauch-Wellpappe

Rollen	flachliegend 8-40 cm breit/ (max. 86 cm Rollendurchmesser)	Art.-Nr.
Zuschnitte	flachliegend 8-40 cm breit/ (2-135 cm lang)	987 900

Formpack



Beschreibung

Aus 100 % Altpapier*, Polsterwirkung durch Muldenprägung.

- passt sich dem zu verpackendem Gegenstand gut an
- Oberflächenschutz
- 1-Lage Schrenz 125 g/m²
- 70 m Lauflänge

Verwendungszweck

Als Zwischenlage oder Oberflächenschutz von Porzellan, Glas usw.



Umwelttipp
aus 100% Recycling-Papier

Formpack

Rollen	von 7 cm bis 240 cm *1)	Art.-Nr. 988 500
Zuschnitte	von 10 x 10 cm bis 160 x 270 cm *2)	
*1) in 10 cm Schritten frei wählbar		
*2) in jeder Flächenabmessung möglich		

* weitere Informationen, siehe Umwelt ABC - unter Wellpappe bzw. Wellenarten S.96